

## 神津島村の給与・定員管理等について

神津島村の職員は、平成28年4月1日現在で74人(特別職を含む)です。皆さんの生活に密接にかかわる福祉、医療、教育、土木、産業、観光、消防などさまざまな分野で働いています。

村職員の給与は、村議会の議決を経て定められた給与条例により支給されています。その内容について、次のとおりお知らせいたします。

### 1 総括

#### (1) 人件費の状況(普通会計決算)

| 区 分  | 住民基本台帳人口<br>(28.1.1) | 歳 出 額<br>(A) | 実 質 収 支   | 人 件 費<br>(B) | 人 件 費 比 率<br>(B) / (A) | ( 参 考 )<br>26年度の人件費比率 |
|------|----------------------|--------------|-----------|--------------|------------------------|-----------------------|
| 27年度 | 1,927 人              | 2,747,477 千円 | 49,539 千円 | 580,529 千円   | 21.1%                  | 22.3 %                |

(注) 人件費には、退職手当、共済費、特別職に支給される給料・報酬等を含みます。

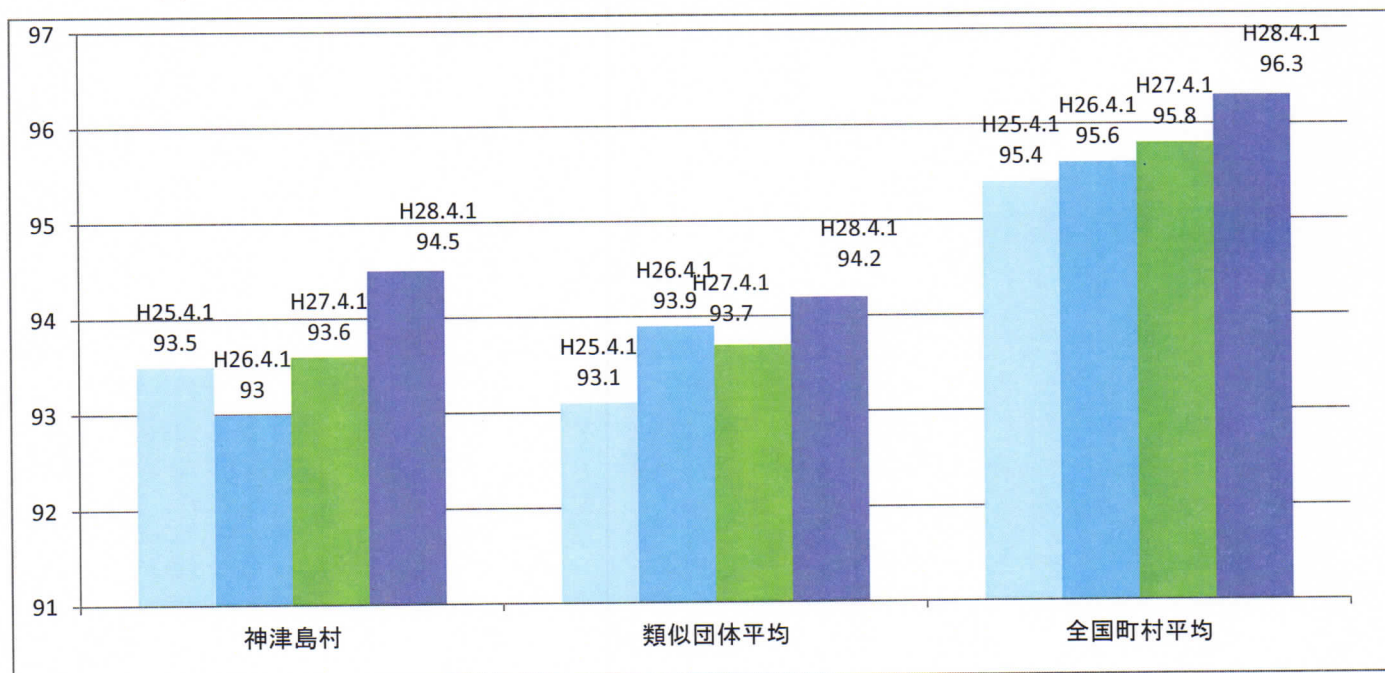
#### (2) 職員給与費の状況(普通会計決算)

| 区 分  | 職員数<br>A | 給 与 費   |         |               |         | 1人あたり   | (参考) 類似団体  |
|------|----------|---------|---------|---------------|---------|---------|------------|
|      |          | 給 料     | 職 員 手 当 | 期 末 ・ 勤 勉 手 当 | 計 B     | 給与費 B/A | 平均一人あたり給与費 |
|      | 人        | 千円      | 千円      | 千円            | 千円      | 千円      | 千円         |
| 27年度 | 56       | 177,733 | 22,760  | 65,815        | 266,308 | 4,756   | 5,424      |

(注) 1 職員手当には退職手当を含まない。

2 職員数は27年4月1日現在の人数である。

(3) ラスパイレス指数の状況(各年4月1日現在)



- (注) 1 ラスパイレス指数とは、全地方公共団体の一般行政職の給料月額を同一の基準で比較するため、国の職員数(構成)を用いて、学歴や経験年数の差による影響を補正し、国の行政職俸給表(一)適用職員の俸給月額を100として計算した指数。  
 2 類似団体平均とは、人口規模、産業構造が類似している団体のラスパイレス指数を単純平均したものである。  
 3 平成25年は、国家公務員の時限的な(2年間)給与改定・臨時特例法による給与削減措置が無いとした場合の値である。

(4) 給与改定の状況

人事委員会の設置なし

(5) 給与制度の総合的見

【概要】国の給与制度の総合的見直しにおいては、俸給表の水準の平均2%の引き下げ及び地域手当の支給割合の見直し等に取り組まれている。

- ① 給料表の見直し…実施  
 実施内容 実施時期：平成28年4月  
 内 容：国表基準
- ② 地域手当の見直し…地域手当なし

2 職員の平均給与月額、初任給等の状況

(1) 職員の平均年齢、平均給料月額及び平均給与月額の状況(28年4月1日現在)

①一般行政職

| 区 分  | 平均年齢   | 平均給料月額    | 平均給与月額    | 平均給与月額<br>(国ベース) |
|------|--------|-----------|-----------|------------------|
| 神津島村 | 42.3 歳 | 287,361 円 | 324,881 円 | 313,827 円        |
| 東京都  | 41.6 歳 | 316,682 円 | 452,041 円 | 398,107 円        |
| 国    | 43.6 歳 | 331,816 円 | — 円       | 410,984 円        |
| 類似団体 | 41.6 歳 | 295,805 円 | 338,210 円 | 322,016 円        |

②技能労務職

| 区 分  | 平均年齢   | 職員数     | 平均給料月額    | 平均給与月額    | 平均給与月額<br>(国ベース) |
|------|--------|---------|-----------|-----------|------------------|
| 神津島村 | * 歳    | *       | * 円       | * 円       | * 円              |
| 東京都  | 48.8 歳 | 1,510 人 | 292,729 円 | 364,033 円 | 364,033 円        |
| 国    | 50.4 歳 | 2,876 人 | 287,447 円 | - 円       | 329,358 円        |
| 類似団体 | 49.5 歳 | 3 人     | 263,894 円 | 292,218 円 | 277,644 円        |

- (注) 1 「平均給料月額」とは、28年4月1日現在における各職種ごとの職員の基本給の平均である。  
 2 「平均給与月額」とは、給料月額と毎月支払われる扶養手当、地域手当、住居手当、時間外勤務手当などのすべての諸手当の額を合計したものであり、地方公務員給与実態調査におもまた、「平均給与月額(国比較ベース)」は、比較のため、国家公務員と同じベース(=時間外勤務手当、通勤手当等を除いたもの)で算出している。  
 3 国家公務員欄における「平均給料月額」及び平均給与月額(国ベース)の括弧書きは、給与改定特例法による措置がないとした場合の値(減額前)である。  
 4 個人情報保護の観点から、対象となる職員数が1人又は2人の場合は当該箇所を「\*」としている。

(2) 職員の初任給の状況(28年4月1日現在)

| 区 分   |     | 神津島村      | 東京都       | 国         |
|-------|-----|-----------|-----------|-----------|
| 一般行政職 | 大学卒 | 176,700 円 | 181,200 円 | 176,700 円 |
|       | 高校卒 | 144,600 円 | 143,000 円 | 144,600 円 |
| 技能労務職 | 高校卒 | 142,000 円 | 142,000 円 | - 円       |

(3) 職員の経験年数別・学歴別平均給料月額の状況(28年4月1日現在)

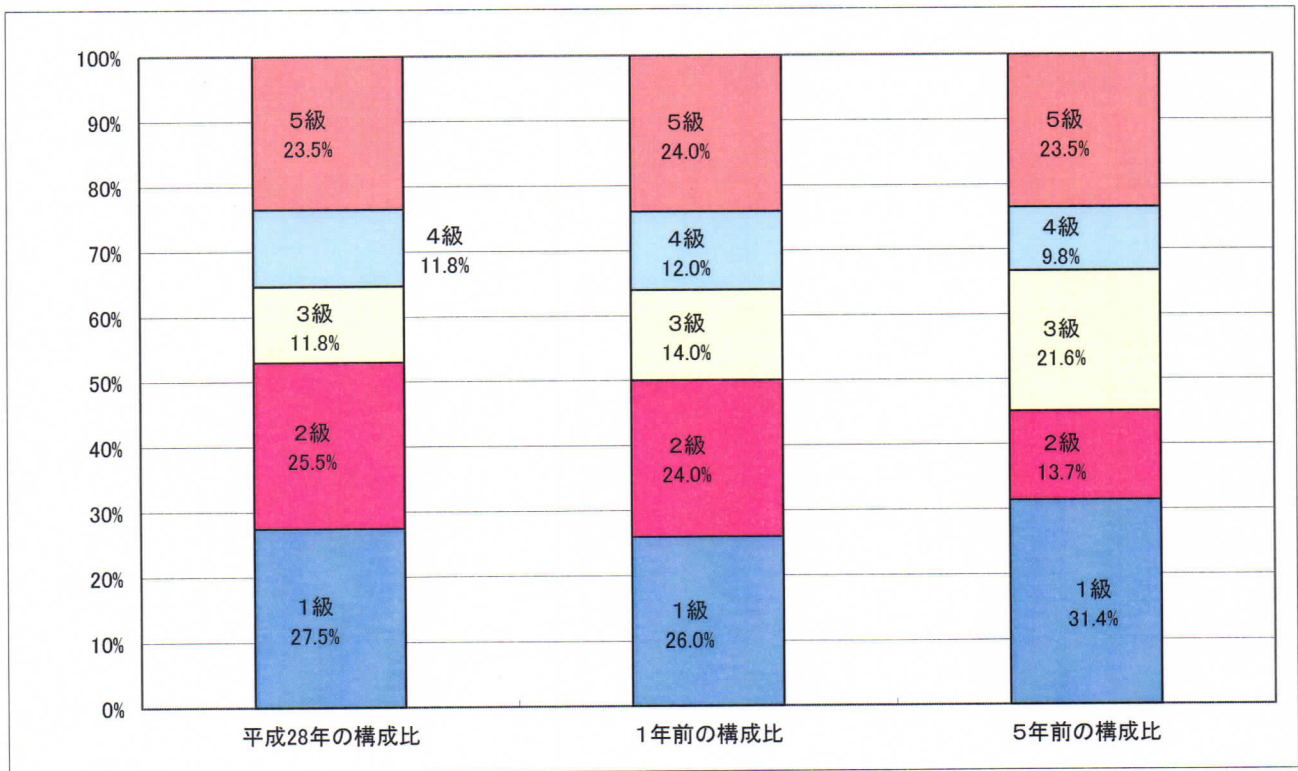
| 区 分   |     | 経験年数10年～14年 | 経験年数15年～19年 | 経験年数20年～24年 |
|-------|-----|-------------|-------------|-------------|
| 一般行政職 | 大学卒 | 248,900 円   | 302,300 円   | 349,300 円   |
|       | 高校卒 | 219,200 円   | 244,500 円   | 306,900 円   |
| 技能労務職 | 高校卒 | * 円         | * 円         | * 円         |
|       | 中学卒 | * 円         | * 円         | * 円         |

3 一般行政職の級別職員数等の状況

(1) 一般行政職の級別職員数の状況(28年4月1日現在)

| 区 分 | 標準的な職務内容    | 職員数 | 構成比   | 1号給の給料月額  | 最高号給の給料月額 |
|-----|-------------|-----|-------|-----------|-----------|
| 5 級 | 課長・園長・所長・主幹 | 12人 | 23.5% | 287,100 円 | 392,200 円 |
| 4 級 | 課長補佐        | 6人  | 11.8% | 261,100 円 | 380,200 円 |
| 3 級 | 係長          | 6人  | 11.8% | 227,900 円 | 349,200 円 |
| 2 級 | 主任          | 13人 | 25.5% | 191,700 円 | 303,400 円 |
| 1 級 | 主事          | 14人 | 27.5% | 141,600 円 | 246,600 円 |

- (注) 1 神津島村の給与条例に基づく給料表の級区分による職員数である。  
 2 標準的な職務内容とは、それぞれの級に該当する代表的な職務である。



(2) 昇給への勤務成績の反映状況

- 勤務成績の評定の実施状況  
地方公務員法に基づき、前年の10月から9月を評定期間として、職員に対して勤務成績の評定を実施。
- 昇給への勤務成績の反映状況  
1月1日に昇給対象者への勤務成績の反映を実施しています。

4 職員の手当の状況

(1) 期末手当・勤勉手当

| 神津島村                |         | 東京都                 |           | 国                   |           |
|---------------------|---------|---------------------|-----------|---------------------|-----------|
| 1人当たり平均支給額(27年度)    |         | 1人当たり平均支給額(27年度)    |           | 1人当たり平均支給額(27年度)    |           |
| 1,160 千円            |         | 1,776 千円            |           | - 千円                |           |
| (27年度支給割合)          |         | (27年度支給割合)          |           | (27年度支給割合)          |           |
| 期末手当                | 勤勉手当    | 期末手当                | 勤勉手当      | 期末手当                | 勤勉手当      |
| 2.60 月分             | 1.60 月分 | 2.60 月分             | 1.70 月分   | 2.60 月分             | 1.60 月分   |
| ( ) 月分              | ( ) 月分  | (1.45) 月分           | (0.80) 月分 | (1.45) 月分           | (0.75) 月分 |
| (加算措置の状況)           |         | (加算措置の状況)           |           | (加算措置の状況)           |           |
| 職制上の段階、職務の級等による加算措置 |         | 職制上の段階、職務の級等による加算措置 |           | 職制上の段階、職務の級等による加算措置 |           |
| ・職務段階別加算 5~10%      |         | ・職務段階別加算 3~20%      |           | ・役職加算 5~20%         |           |
| ・管理職加算 15%          |         | ・管理職加算 15~25%       |           | ・管理職加算 10~25%       |           |

(注) ( ) 内は、再任用職員に係る支給割合である。

【参考】勤勉手当への勤務実績の反映状況（一般行政職）

病気休暇や休職などの実績を支給額に反映させています。  
 勤務評定の結果により成績率を設けています。（90/100～110/100）

(2) 退職手当（28年4月1日現在）

| 神津島村                          |          |          | 国                                |             |             |
|-------------------------------|----------|----------|----------------------------------|-------------|-------------|
| (支給率)                         | 自己都合     | 勸奨・定年    | (支給率)                            | 自己都合        | 応募認定・定年     |
| 勤続20年                         | 23.50 月分 | 23.50 月分 | 勤続20年                            | 20.44500 月分 | 25.55625 月分 |
| 勤続25年                         | 31.50 月分 | 31.50 月分 | 勤続25年                            | 29.14500 月分 | 34.58250 月分 |
| 勤続35年                         | 45.00 月分 | 45.00 月分 | 勤続35年                            | 41.32500 月分 | 49.59000 月分 |
| 最高限度額                         | 45.00 月分 | 45.00 月分 | 最高限度額                            | 49.59000 月分 | 49.59000 月分 |
| その他の加算措置<br>定年前早期退職特例措置（2%加算） |          |          | その他の加算措置<br>定年前早期退職特例措置（2～45%加算） |             |             |
| 1人当たり平均支給額 自己都合 5,222千円       |          |          |                                  |             |             |
| 1人当たり平均支給額 勸奨・定 0千円           |          |          |                                  |             |             |

(注) 退職手当の1人当たり平均支給額は、27年度に退職した職員に支給された平均額である。

(3) 地域手当

(28年4月1日現在)

神津島村は地域手当制度を導入しておりません。

|                         |     |         |           |
|-------------------------|-----|---------|-----------|
| 支給実績（27年度決算）            |     |         | - 千円      |
| 支給職員1人当たり平均支給年額（27年度決算） |     |         | - 千円      |
| 支給対象地域                  | 支給率 | 支給対象職員数 | 国の制度（支給率） |
| -                       | - % | - 人     | 0 %       |

(4) 特殊勤務手当（28年4月1日現在）

|                         |                    |
|-------------------------|--------------------|
| 支給実績（27年度決算）            | 139 千円             |
| 支給職員1人当たり平均支給年額（27年度決算） | 46,333 円           |
| 職員全体に占める手当支給職員の割合（27年度） | 4.2 %              |
| 手当の種類（手当数）              | 2                  |
| 手当の名称                   | 放射線取扱従事手当・透析業務従事手当 |

(5) 時間外勤務手当

|                       |           |
|-----------------------|-----------|
| 支給実績（27年度決算）          | 10,064 千円 |
| 職員1人当たり平均支給年額（27年度決算） | 171 千円    |

## (6) その他の手当 (28年4月1日現在)

| 手 当 名     | 内容及び支給単価   | 国の制度との異同 | 国の制度と異なる内容     | 支給実績<br>(27年度決算) | 支給職員1人当たり<br>平均支給年額<br>(27年度決算) |
|-----------|--|----------|----------------|------------------|---------------------------------|
| 扶養手当      | 扶養親族を有する職員に支給<br>配偶者 13,000円<br>配偶者以外の扶養親族2人まで 各6,500円<br>その他の扶養親族各5,000円<br>16歳から22歳の子についての加算 5,000円  | 同        |                | 7,648 千円         | 239,012 円                       |
| 住居手当      | 世帯主等（公舎居住者を除く）である職員に支給<br>12,000円を超える家賃を払う賃貸住宅（支給限度額） 27,000円  | 同        |                | 3,426 千円         | 180,294 円                       |
| 通勤手当      | 通勤のために自動車等交通用具使用を常例とする職員に支給<br>交通用具使用者<br>通勤距離2km以上5km未満 3,000円<br>通勤距離5km以上10km未満 4,500円  | 異        | 支給額が異なる        | 252 千円           | 36,000 円                        |
| 宿日直手当     | 本庁宿直勤務をした場合支給3,000円、本庁日直勤務をした場合4,000円、診療所宿日直勤務した場合に支給5,000円 年末年始加算手当2,000円   | 異        | 支給額が異なる        | 3,841 千円         | 132,448 円                       |
| 管理職手当     | 管理又は監督の地位にある職員について、その職務の特殊性に基づき支給<br>課長、主幹 42,000円   | 異        | 支給対象者、支給割合が異なる | 6,552 千円         | 504 円                           |
| 管理職特別勤務手当 | 管理職手当の支給を受ける職員が、臨時又は緊急の必要、その他公務の必要により休日等に勤務した場合に支給 6時間以内 8,000円<br>6時間以上12,000円支給<br>災害への対処その他の臨時又は緊急の必要により週休日等以外の日の午前0時から午前5時までの間であって正規の勤務時間以外の時間に勤務した場合に支給（6,000円） | 同        |                | 702,000 千円       | 58,500 円                        |

## 5 特別職の報酬等の状況（28年4月1日現在）

| 区 分     |       | 給 料                         | 月 額   | 等             |
|---------|-------|-----------------------------|---|---------------|
| 給 料     | 村 長   | 650,000 円                   | (参考) 類似団体における最高/最低額<br>840,000 円/ 416,500 円 |               |
|         | 副 村 長 | 570,000 円                   | 705,000 円/ 385,000 円                        |               |
| 報 酬     | 議 長   | 240,000 円                   | 395,000 円/ 140,000 円                        |               |
|         | 副 議 長 | 190,000 円                   | 310,000 円/ 115,000 円                        |               |
|         | 議 員   | 170,000 円                   | 290,000 円/ 100,000 円                        |               |
| 期 末 手 当 | 村 長   | 27年度支給割合<br>3.15 月分         |   |               |
|         | 副 村 長 | 27年度支給割合<br>3.15 月分         |   |               |
| 退 職 手 当 | 村 長   | (算定方式)<br>650,000円×在職年数×4.0 | (1期の手当額)<br>10,400,000                      | (支給時期)<br>任期毎 |
|         | 副 村 長 | 570,000円×在職年数×3.0           | 6,840,000                                   | 任期毎           |
|         | 備 考   |                             |   |               |

(注) 退職手当の「1期の手当額」は、4月1日現在の給料月額及び支給率に基づき、1期（4年＝48月）勤めた場合における退職手当の見込額である。

## 6 職員数の状況

### (1) 部門別職員数の状況と主な増減理由

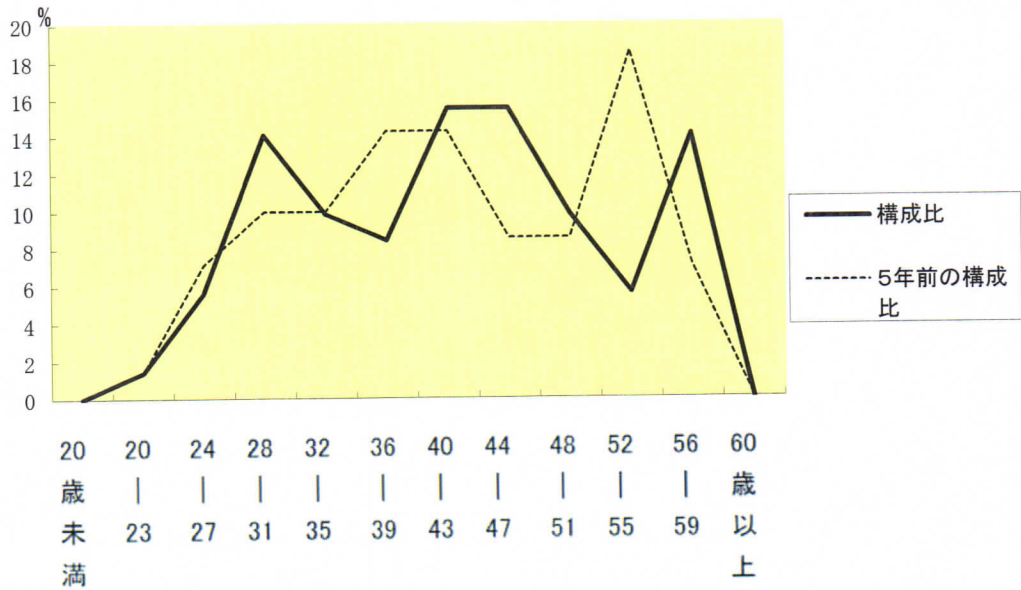
(各年4月1日現在)

| 部 門     | 区 分    | 職 員 数 |       | 対前年<br>増減数 | 主 な 増 減 理 由 |             |
|---------|--------|-------|-------|------------|-------------|-------------|
|         |        | 平成27年 | 平成28年 |            |             |             |
| 普通会計部門  | 一般行政部門 | 議会    | 1     | 1          | 0           | 保健師の退職に伴う欠員 |
|         |        | 総務    | 13    | 13         | 0           |             |
|         |        | 税務    | 4     | 4          | 0           |             |
|         |        | 労働    | 0     | 0          | 0           |             |
|         |        | 民生    | 11    | 11         | 0           |             |
|         |        | 衛生    | 6     | 5          | ▲ 1         |             |
|         |        | 農水    | 2     | 2          | 0           |             |
|         |        | 商工    | 6     | 6          | 0           |             |
|         |        | 土木    | 6     | 6          | 0           |             |
|         | 計      | 49    | 48    | ▲ 1        |             |             |
|         | 教育部門   | 4     | 4     | 0          |             |             |
|         | 消防部門   | 3     | 3     | 0          |             |             |
|         | 小 計    | 56    | 55    | ▲ 1        |             |             |
| 公営企業会計等 | 病院     | 0     | 0     | 0          | 看護師の欠員補充    |             |
|         | 水道     | 2     | 2     | 0          |             |             |
|         | 下水道    | 1     | 1     | 0          |             |             |
|         | その他    | 12    | 13    | 1          |             |             |
|         | 小 計    | 15    | 16    | 1          |             |             |
| 合 計     |        | 71    | 71    | 0          |             |             |
|         |        | [78]  | [78]  |            |             |             |

(注) 1 職員数は一般職（教育長含）に属する職員数である。

2 [ ]内は、条例定数の合計である。

(2) 年齢別職員構成の状況 (28年4月1日現在・教育長を除く)



| 区分  | 20歳未満 | 20歳23歳 | 24歳27歳 | 28歳31歳 | 32歳35歳 | 36歳39歳 | 40歳43歳 | 44歳47歳 | 48歳51歳 | 52歳55歳 | 56歳59歳 | 60歳以上 | 計   |
|-----|-------|--------|--------|--------|--------|--------|--------|--------|--------|--------|--------|-------|-----|
| 職員数 | 0人    | 1人     | 6人     | 12人    | 5人     | 4人     | 12人    | 9人     | 7人     | 5人     | 10人    | 0人    | 71人 |

(教育長除く)

(3) 職員数の推移

(各年4月1日現在)

| 部門別      | 23年 | 24年 | 25年 | 26年 | 27年 | 28年 | 過去5年間の増減数(率) |        |
|----------|-----|-----|-----|-----|-----|-----|--------------|--------|
| 一般行政     | 47  | 50  | 47  | 47  | 49  | 48  | 1            | 2.1%   |
| 教育       | 6   | 8   | 8   | 6   | 4   | 4   | -2           | -33.3% |
| 消防       | 3   | 3   | 3   | 3   | 3   | 3   | 0            | 0.0%   |
| 普通会計計    | 56  | 61  | 58  | 56  | 56  | 55  | -1           | -1.8%  |
| 公営企業等会計計 | 15  | 16  | 14  | 14  | 15  | 16  | 1            | 6.7%   |
| 総合計      | 71  | 77  | 72  | 70  | 71  | 71  | 0            | 0.0%   |

(注) 各年における定員管理調査において報告した部門別職員数。